

USŁUGI PROJEKTOWE TOMASZ DUDKIEWICZ

ul. Wrzosowa 3, 09-414 Brudzeń Duży
e:mail projektydt@wp.pl tel. 604-445-615

PROJEKT STAŁEJ ORGANIZACJI RUCHU

DLA DROGI GMINNEJ W MIEJSCOWOŚCI BOROWO WRAZ ZSKRZYŻOWANIEM Z
DRÓGĄ POWIATOWĄ NR 4620W ORAZ 3713W

Inwestor: **Wójt Gminy Rościszewo**
09-204 Rościszewo, ul. Armii Krajowej 1

ZAWARTOŚĆ OPRACOWANIA			
		strona	nr rys.
1.	Opis techniczny	2-4	
2.	Opinia KPP	5-10	
3.	Opinia ZDP	11-11	
RYSUNKI			
4.	Plan orientacyjny	12-12	1.0
5.	Plany sytuacyjne	13-13	2.0

Projektant: **mgr inż. T. Dudkiewicz**
upr. proj. drogowe MAZ/0596/PWBD/18

Wj. 9/20. 2. 2022
STAROSTA SIERPECKI
09-206 SIERPEC
ul. Świętokrzyska 2a

Ważność
dnia 28.01. 2022 rok
STAROSTA

Andrzej Sławomir Cześnik
Termin wykończenia robót
organizacji ruchu do
dnia 31.12. 2023 rok

Brudzeń Duży 2021

egz. nr 1, (2) 3

Opis techniczny

1. Podstawa opracowania

- Ustawa „o drogach publicznych” z dnia 21 marca 1985r.
- Ustawa „Prawo o ruchu drogowym” z dnia 20 czerwca 1997r.
- Rozporządzenie Ministra Infrastruktury „w sprawie szczegółowych warunków technicznych dla znaków i sygnałów drogowych oraz urządzeń bezpieczeństwa ruchu drogowego i warunków ich umieszczania na drogach” z dnia 3 lipca 2003r.
- Rozporządzenie Ministra Infrastruktury „w sprawie szczegółowych warunków zarządzania ruchem na drogach oraz wykonywania nadzoru nad tym zarządzaniem” z dnia 23 września 2003r.
- Rozporządzenie Ministrów Infrastruktury oraz Spraw Wewnętrznych i Administracji „w sprawie znaków i sygnałów drogowych” z dnia 31 lipca 2002r.
- Rozporządzenie Ministra Spraw Wewnętrznych i Administracji „w sprawie kierowania ruchem drogowym” z dnia 6 lipca 2010r.
- ustalenia z inwestorem, wykonawcą i organami opiniującymi,
- wizja w terenie.

2. Przedmiot opracowania

Celem opracowania jest wprowadzenie organizacji ruchu w obrębie nowo wybudowanej drogi gminnej wraz z skrzyżowaniem z drogą powiatową nr 4620W oraz 3713W w miejscowości Borowo, gm. Rościszewo.

3. Projektowana organizacja ruchu

Poniżej znajduje się wykaz zmiany w dotychczasowej organizacji ruchu:

- Droga gminna

Oznakowanie projektowane		
Znak	Ilość	Kilometraż
A-7	3	km 0+020 km 0+960 10m przed skrzyżowaniem z DG
A-12a	4	km 0+005 km 0+850 km 0+870 km 0+965
A-2	1	km 0+800
A-1	1	km 0+920

T-6a	2	km 0+840 km 0+880
D-1	2	km 0+840 km 0+880
T-6c	1	10m przed skrzyżowaniem z DG
B-33	4	km 0+270 km 0+850 km 0+870 km 0+965
D-42	1	km 0+270
D-43	1	km 0+270

- DP4620W

Oznakowanie projektowane		
Znak	Ilość	Kilometraż
D-1	2	25m przed skrzyżowaniem z DG od strony Stopina 20m przed skrzyżowaniem z DG od strony Nadolnika

- DP3713W

Oznakowanie projektowane		
Znak	Ilość	Kilometraż
A-6b	1	250m przed skrzyżowaniem z DG od strony Stopina
A-6c	1	250m przed skrzyżowaniem z DG od strony Rościszewa

Projektowana organizacja ruchu przyczyni się do zwiększenia bezpieczeństwa uczestników ruchu. Usprawnieni ruch pojazdów i ułatwi korzystanie z drogi gminnej.

Plan orientacyjny rys.1 w skali 1:25 000 przedstawia lokalizację robót. Projektowaną organizację ruchu przedstawiają rys. 2.0.

Termin wprowadzenia organizacji ruchu: do 31.12.2022r.

4. Zasady ogólne

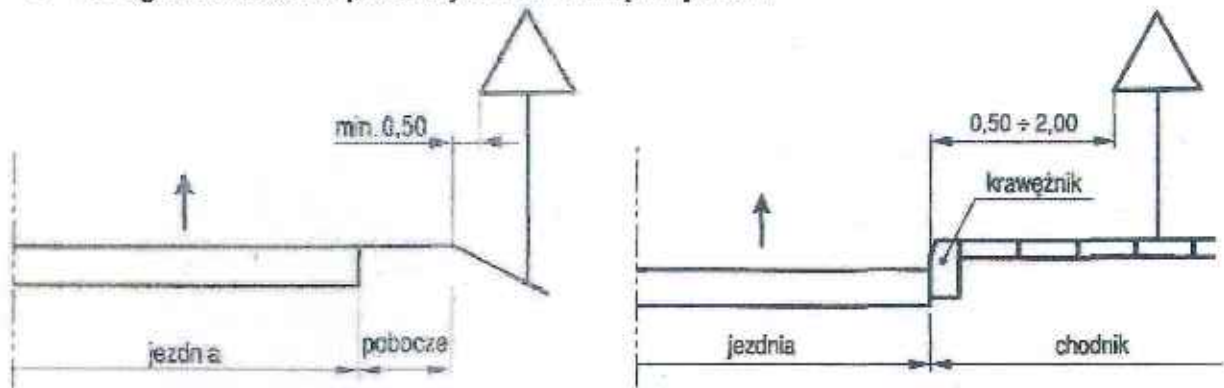
Do oznakowania pionowego drogi gminnej należy stosować znaki małe odblaskowe a do oznakowania drogi powiatowej należy stosować znaki średnie odblaskowe.

Projektowane znaki pionowe usytuowane obok jezdni wykonać zgodnie ze szczegółowymi warunkami technicznymi dla znaków i sygnałów drogowych oraz urządzeń bezpieczeństwa ruchu drogowego i warunków ich umieszczania na drogach (tabela 1.2.):

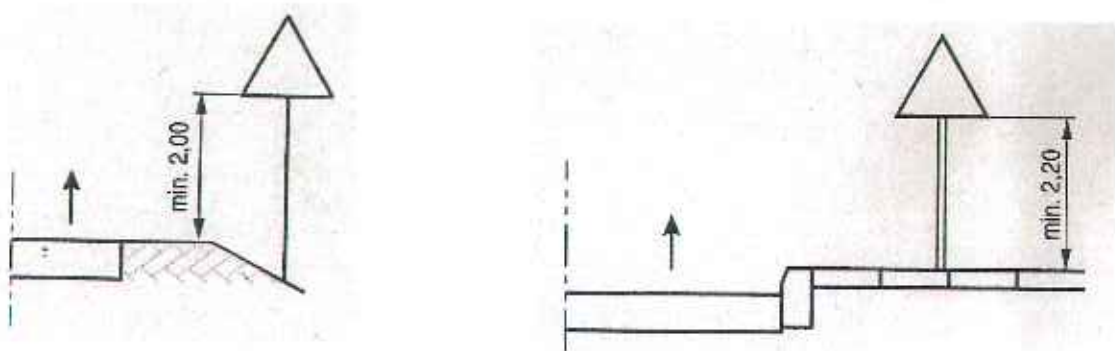
- A-7 wykonać z folii odblaskowej typu 2
- pozostałe znaki wykonać z folii odblaskowej typu 1

5. Zasady umieszczania znaków

- odległości znaków pionowych od krawędzi jezdni



- wysokość umieszczania znaków pionowych



USŁUGI PROJEKTOWE TOMASZ DUDKIEWICZ

ul. Wrzosowa 3, 09-414 Brudzeń Duży
e:mail projektydt@wp.pl tel. 604-445-615

PROJEKT STAŁEJ ORGANIZACJI RUCHU DLA DROGI GMINNEJ W MIEJSCOWOŚCI BOROWO WRAZ ZSKRZYŻOWANIEM Z DRÓGĄ POWIATOWĄ NR 4620W ORAZ 3713W

Inwestor: Wójt Gminy Rościszewo
09-204 Rościszewo, ul. Armii Krajowej 1

ZAWARTOŚĆ OPRACOWANIA		strona	nr rys.
1.	Opis techniczny	2-4	
RYSUNKI			
2.	Plan orientacyjny	5-5	1.0
3.	Plany sytuacyjne	6-6	2.0

Projektant: mgr inż. T. Dudkiewicz
upr. proj. drogowe MAZ/0596/PWBD/18

KOMENDA POWIATOWA POLICJI
w SIERPCU

06 L.dz. *Bil-111/16.11.8/21*

6 GRU. 2021

Z UPOWAŻNIENIA
Komendanta Powiatowego Policji
w Sierpcu

Opisany w pozycjach
KAPUŁEK
Wydziału Ruchu Drogowego
KPP w Sierpcu
kom. Piotr Walkowski
Brudzeń Duży 2021

ZA ZGODNOŚĆ Z ORYGINAŁEM
mgr inż. Tomasz Dudkiewicz
uprawnienia do projektowania i kierowania
robotami budowlanymi bez ograniczeń
w specjalności inżynierskiej drogowej
nr ewid. MAZ/0596/PWBD/18

egz. nr 1. 2

Opis techniczny

1. Podstawa opracowania

- Ustawa „o drogach publicznych” z dnia 21 marca 1985r.
- Ustawa „Prawo o ruchu drogowym” z dnia 20 czerwca 1997r.
- Rozporządzenie Ministra Infrastruktury „w sprawie szczegółowych warunków technicznych dla znaków i sygnałów drogowych oraz urządzeń bezpieczeństwa ruchu drogowego i warunków ich umieszczania na drogach” z dnia 3 lipca 2003r.
- Rozporządzenie Ministra Infrastruktury „w sprawie szczegółowych warunków zarządzania ruchem na drogach oraz wykonywania nadzoru nad tym zarządzaniem” z dnia 23 września 2003r.
- Rozporządzenie Ministrów Infrastruktury oraz Spraw Wewnętrznych i Administracji „w sprawie znaków i sygnałów drogowych” z dnia 31 lipca 2002r.
- Rozporządzenie Ministra Spraw Wewnętrznych i Administracji „w sprawie kierowania ruchem drogowym” z dnia 6 lipca 2010r.
- ustalenia z inwestorem, wykonawcą i organami opiniującymi,
- wizja w terenie.

2. Przedmiot opracowania

Celem opracowania jest wprowadzenie organizacji ruchu w obrębie nowo wybudowanej drogi gminnej wraz z skrzyżowaniem z drogą powiatową nr 4620W oraz 3713W w miejscowości Borowo, gm. Rościszewo.

3. Projektowana organizacja ruchu

Poniżej znajduje się wykaz zmiany w dotychczasowej organizacji ruchu:

- Droga gminna

Oznakowanie projektowane		
Znak	Ilość	Kilometraż
A-7	3	km 0+020
		km 0+960
		10m przed skrzyżowaniem z DG
A-12a	4	km 0+005
		km 0+850
		km 0+870
		km 0+965
A-2	1	km 0+800
A-1	1	km 0+920

ZA ZGODNOŚĆ Z ORYGINAŁEM
 mgr inż. Tomasz Dydkiewicz
 uprawnienia do projektowania i kierowania
 robotami budowlanymi bez ograniczeń
 w specjalności inżynierii drogowej
 nr ewid. MAZ/0819/PWBDr/13

T-6a	2	km 0+840 km 0+880
D-1	2	km 0+840 km 0+880
T-6c	1	10m przed skrzyżowaniem z DG
B-33	4	km 0+270 km 0+850 km 0+870 km 0+965
D-42	1	km 0+270
D-43	1	km 0+270

- DP4620W

Oznakowanie projektowane		
Znak	Ilość	Kilometraż
D-1	2	25m przed skrzyżowaniem z DG od strony Stopina 20m przed skrzyżowaniem z DG od strony Nadolnika

- DP3713W

Oznakowanie projektowane		
Znak	Ilość	Kilometraż
A-6b	1	250m przed skrzyżowaniem z DG od strony Stopina
A-6c	1	250m przed skrzyżowaniem z DG od strony Rościszewa

Projektowana organizacja ruchu przyczyni się do zwiększenia bezpieczeństwa uczestników ruchu. Usprawnieni ruch pojazdów i ułatwi korzystanie z drogi gminnej.

Plan orientacyjny rys.1 w skali 1:25 000 przedstawia lokalizację robót. Projektowaną organizację ruchu przedstawiają rys. 2.0.

Termin wprowadzenia organizacji ruchu: do 31.12.2022r.

ZA ZGODNOŚĆ Z ORYGINAŁEM
mgr inż. Tomasz Budkiewicz
uprawnienia do projektowania i kierowania
robotami budowlanymi bez ograniczeń
w specjalności inżynierii drogowej
nr ewid. MAZ/0596/WB/D18

4. Zasady ogólne

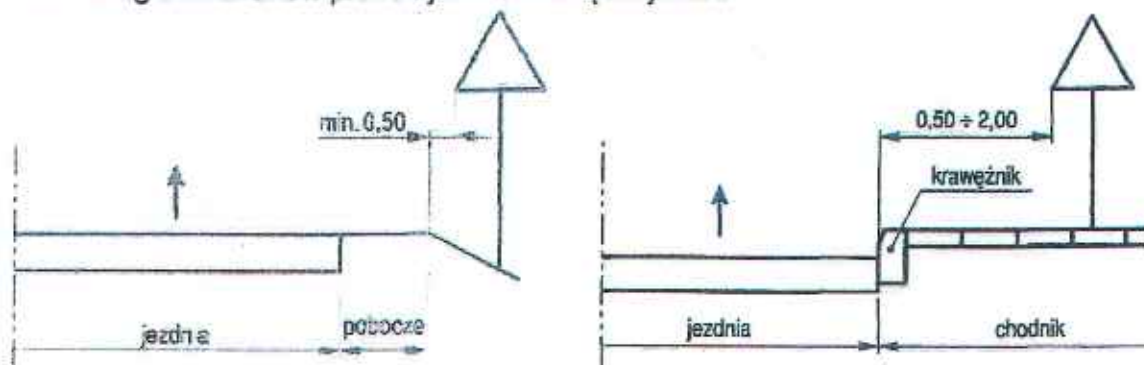
Do oznakowania pionowego drogi gminnej należy stosować znaki małe odblaskowe a do oznakowania drogi powiatowej należy stosować znaki średnie odblaskowe.

Projektowane znaki pionowe usytuowane obok jezdni wykonać zgodnie ze szczegółowymi warunkami technicznymi dla znaków i sygnałów drogowych oraz urządzeń bezpieczeństwa ruchu drogowego i warunków ich umieszczania na drogach (tabela 1.2.):

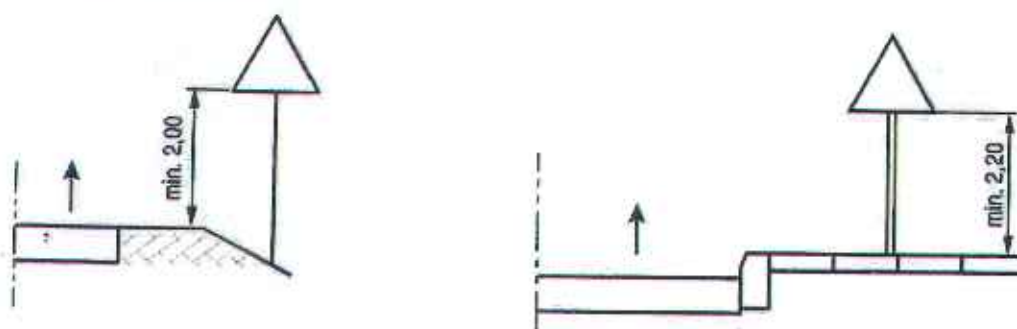
- A-7 wykonać z folii odblaskowej typu 2
- pozostałe znaki wykonać z folii odblaskowej typu 1

5. Zasady umieszczania znaków

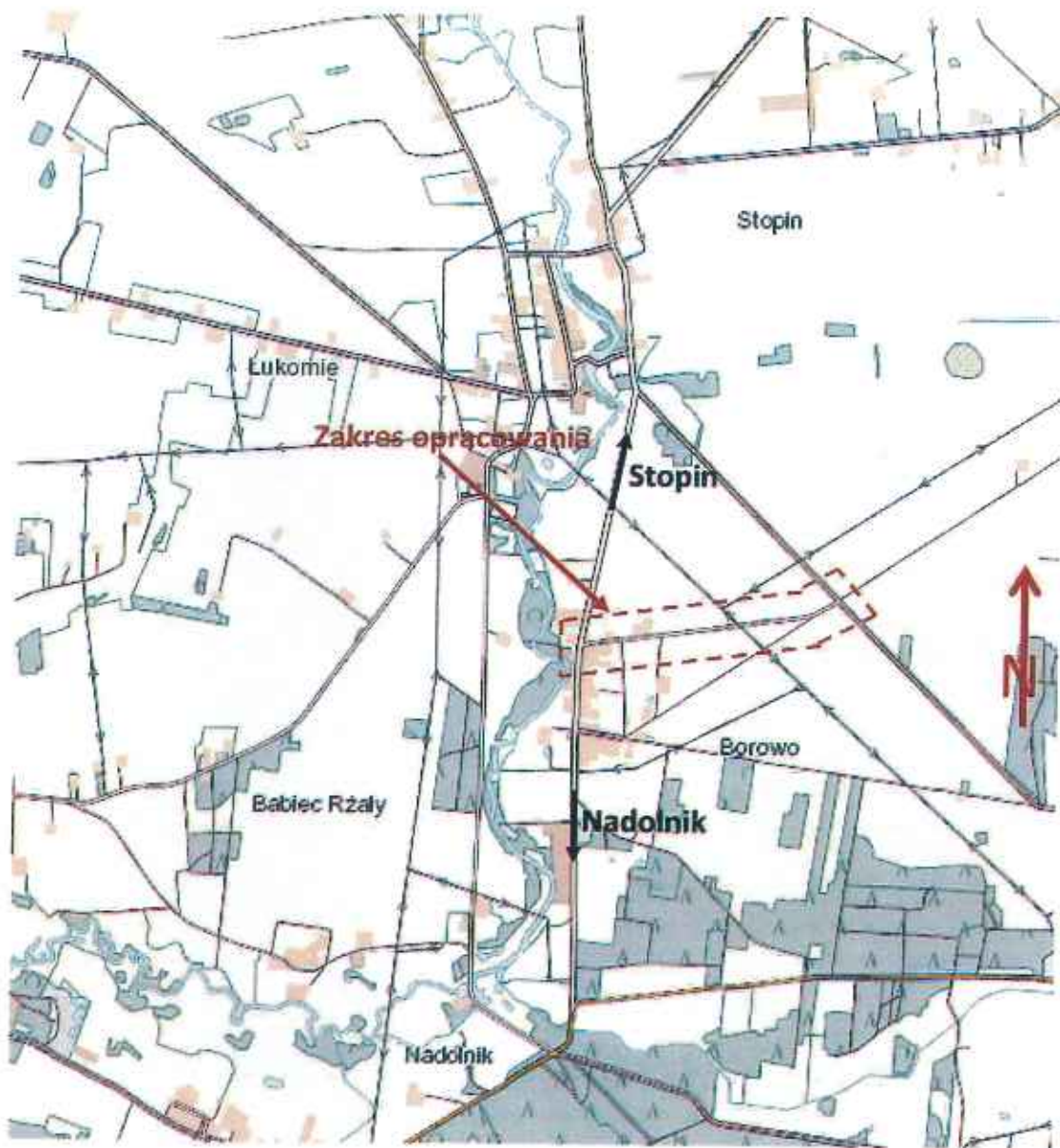
- odległości znaków pionowych od krawędzi jezdni



- wysokość umieszczania znaków pionowych



ZA ZGODNOŚĆ Z ORYGINAŁEM
mgr inż. Tomasz Duchiewicz
uprawnienia do projektowania i kierowania
robotami budowlanymi bez ograniczeń
w szczególności inżynier ds. drogowych
nr ewid. MA21/596/P/WB/18

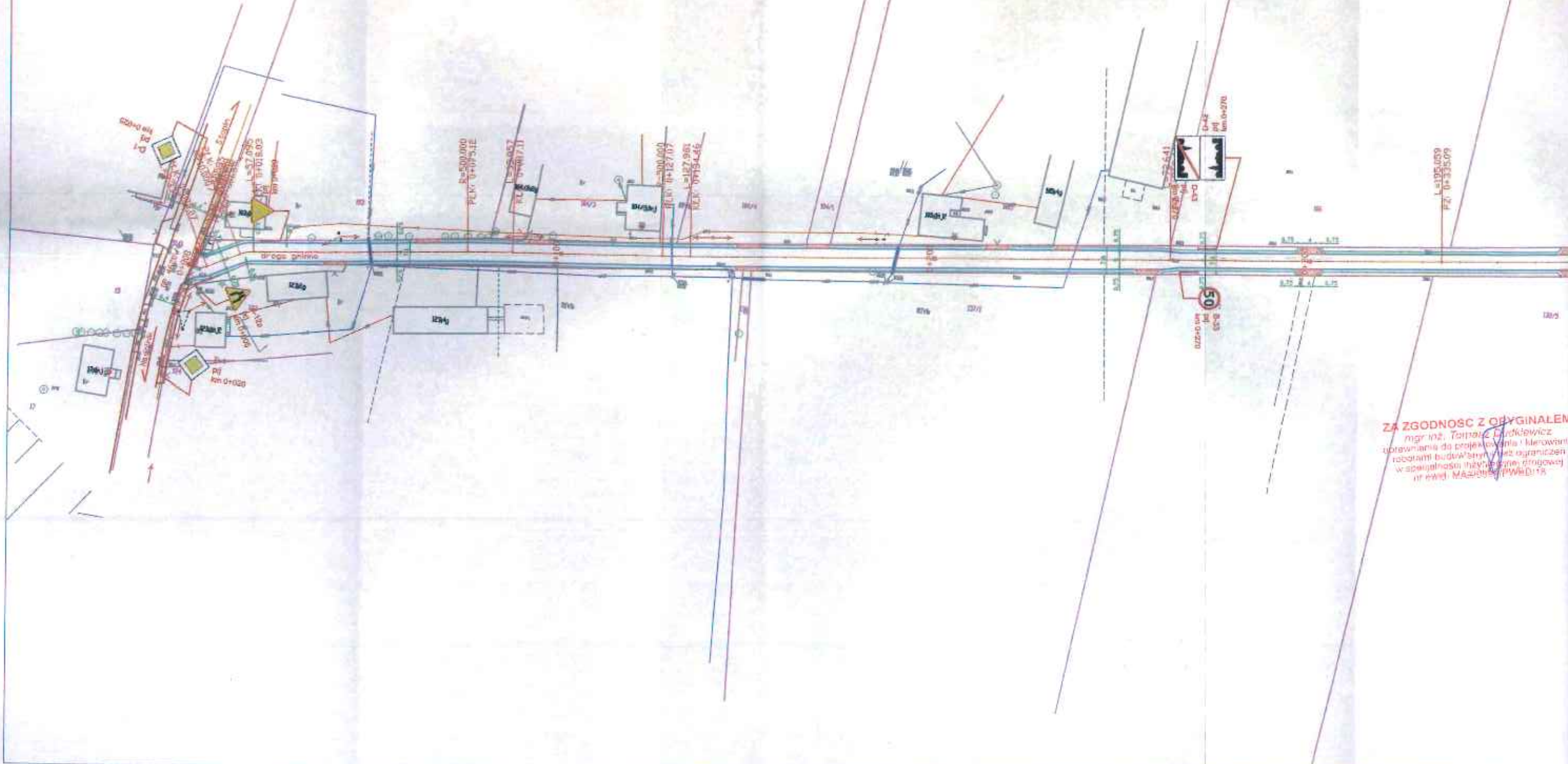


Orientacja
1:25000

ZA ZGODNOŚĆ Z ORYGINAŁEM
mgr inż. Tomasz Długosz
uprawnienia do projektowania, kierowania
robotami budowlanymi bez ograniczeń
w specjalności inżynierskiej drogowej
nr ewid. MAZ/05962/WBD/18

obszar zabudowany

18.01.2022
STAROSTWO POWIATOWE
w SIERPCU
ul. Świętokrzyska 2a
09-200 SIERPC



ZA ZGODNOŚĆ Z OBYGNALEM
mgr inż. Tomasz Budkiewicz
gotowiana do projektu i kierowania
robotami budowlanymi i nadzoru
w szczególności inżynieria drogowa
nr ewid. MARS/19/PW/115

18.01.2022
STAROSTWO GMINNE
S I E R P C U
ul. Światokrzyska 2a
09-200 S I E R P C



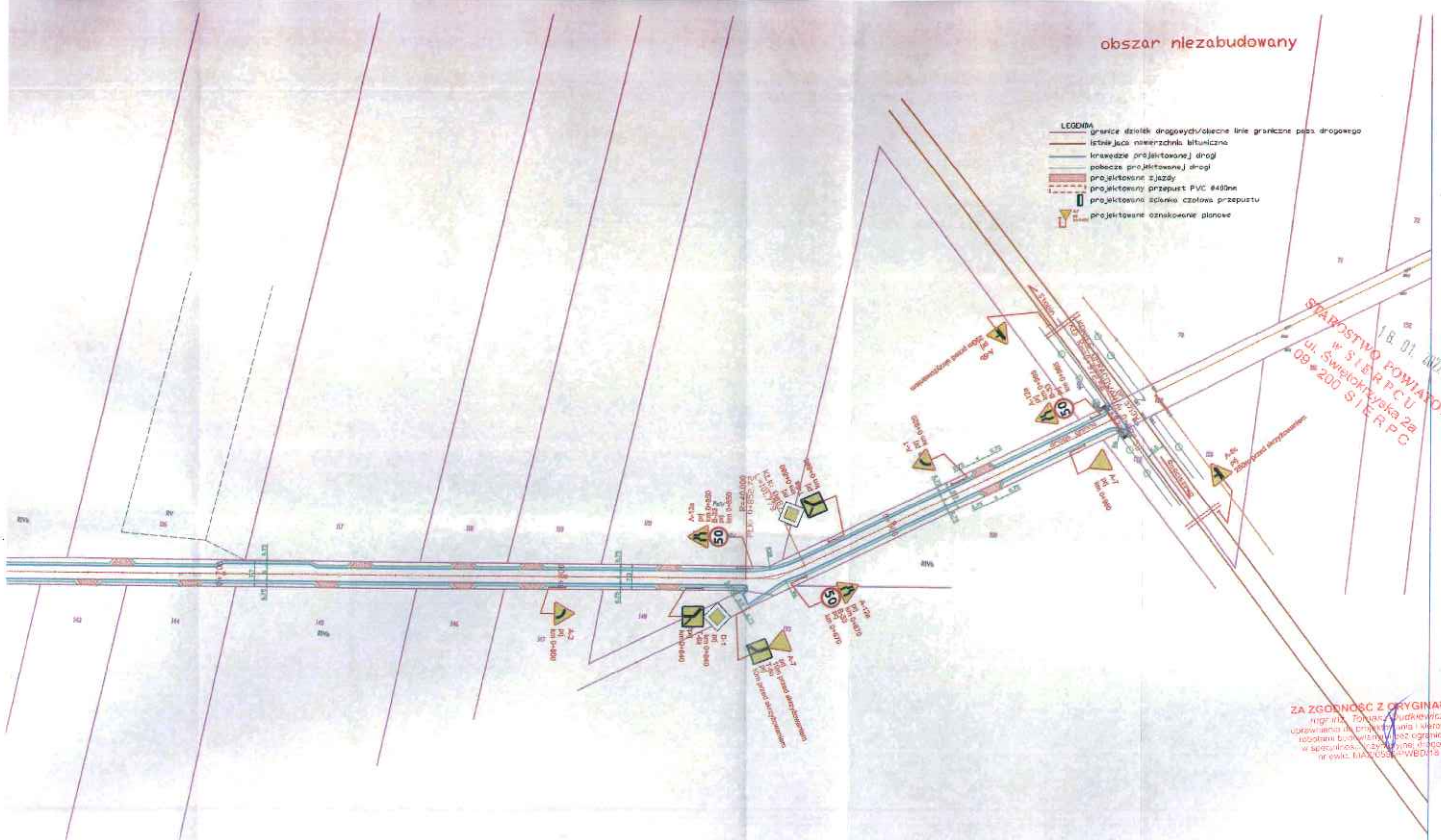
L=1125.059
PZ 01-03-05.09

L=328.577
PZ 01-03-05.14

ZA ZGODNOŚĆ Z ORYGINAŁEM
mgr inż. Tomasz Dudkiewicz
uprawnienia do projektowania i kierowania
robotami budowlanymi bez ograniczeń
w specjalności inżynierii drogowej
nr ewid. MAZ/0992/PWB/D/18

obszar niezabudowany

- LEGENDA
- granice działek drogowych/określenie linii granicznych poza drogowego
 - istniejące nawierzchnie bitumiczne
 - krawędzie projektowanej drogi
 - pobocze projektowanej drogi
 - projektowane zjazdy
 - projektowany przepust PVC #400mm
 - projektowana scieżka czołowa przepustu
 - projektowane oznakowanie planowe



SPRĄCZYSTWO POWIATOWE
 ul. Świętokrzyska 2a
 09-200 SIERPC

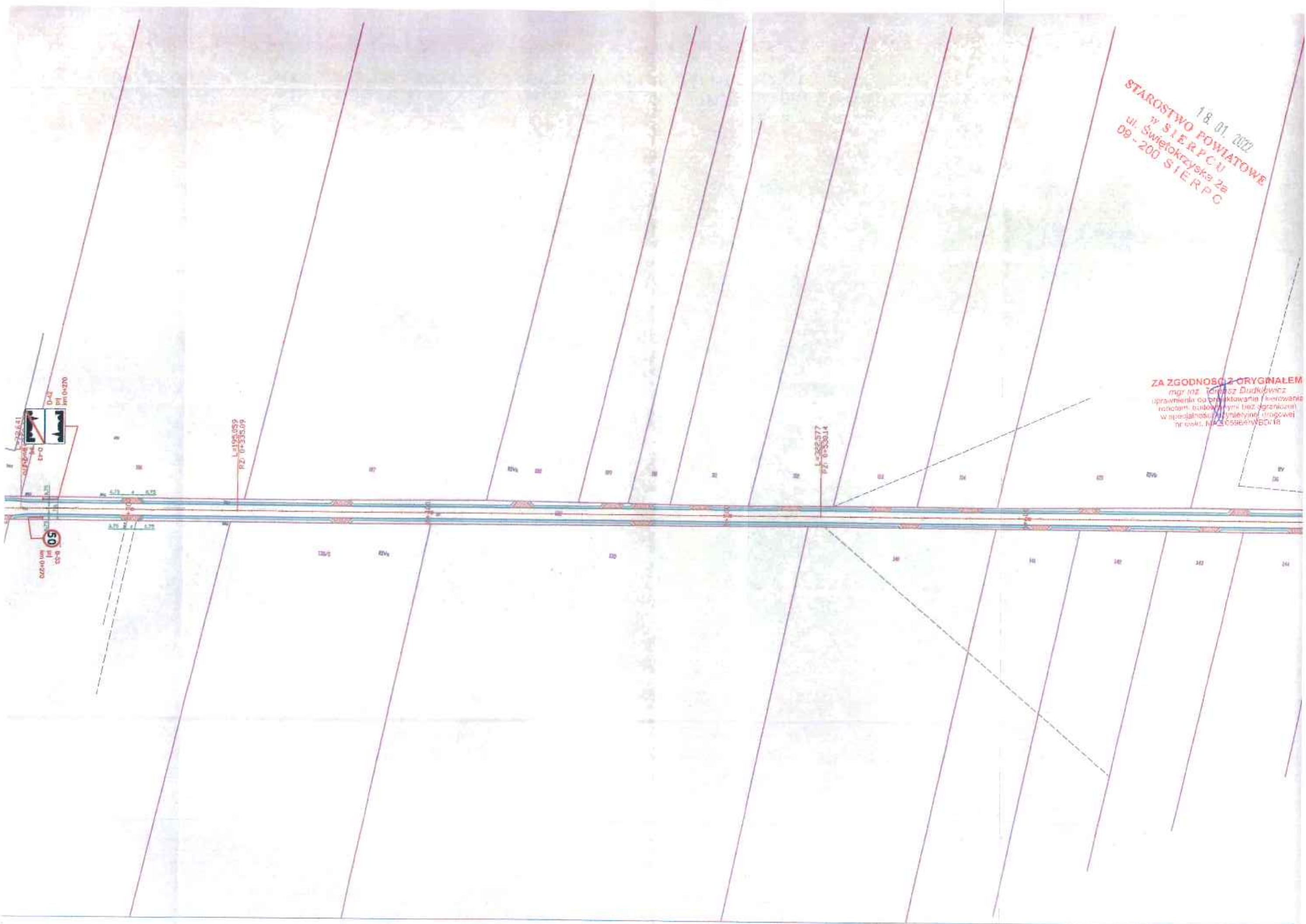
ZA ZGODNOŚĆ Z ORYGINAŁEM
 mgr inż. Tomasz Dudkiewicz
 uprawnienia do projektowania i kierowania
 robotami budowlanymi bez ograniczeń
 w szczególności z zakresu drogowej
 nr ewid. MAZ.0566/PWB/D18

Usługi Projektowe Tomasz Dudkiewicz

OBIEKT	Przebudowa drogi gminnej w miejscowości Borowo, gm. Rościszewo		
ZAMAWIAJĄCY	Woj. Gminy Rościszewo	BRANŻA	drog.
NAZWA RYSUNKU	Plan sytuacyjny - stała organizacja ruchu		SKALA
			1:1000
	NAZWISKO	MR UPR. SPECJALNOŚĆ	PODPIE
			DATA
			2021
PROJEKTOWAŁ	Tomasz Dudkiewicz	MAZ.0566/PWB/D18 drogi	MR RYS.
			2.0

18.01.2022
STAROSTWO POWIATOWE
w SIERPCU
ul. Świetokrzyska 2a
09-200 SIERPC

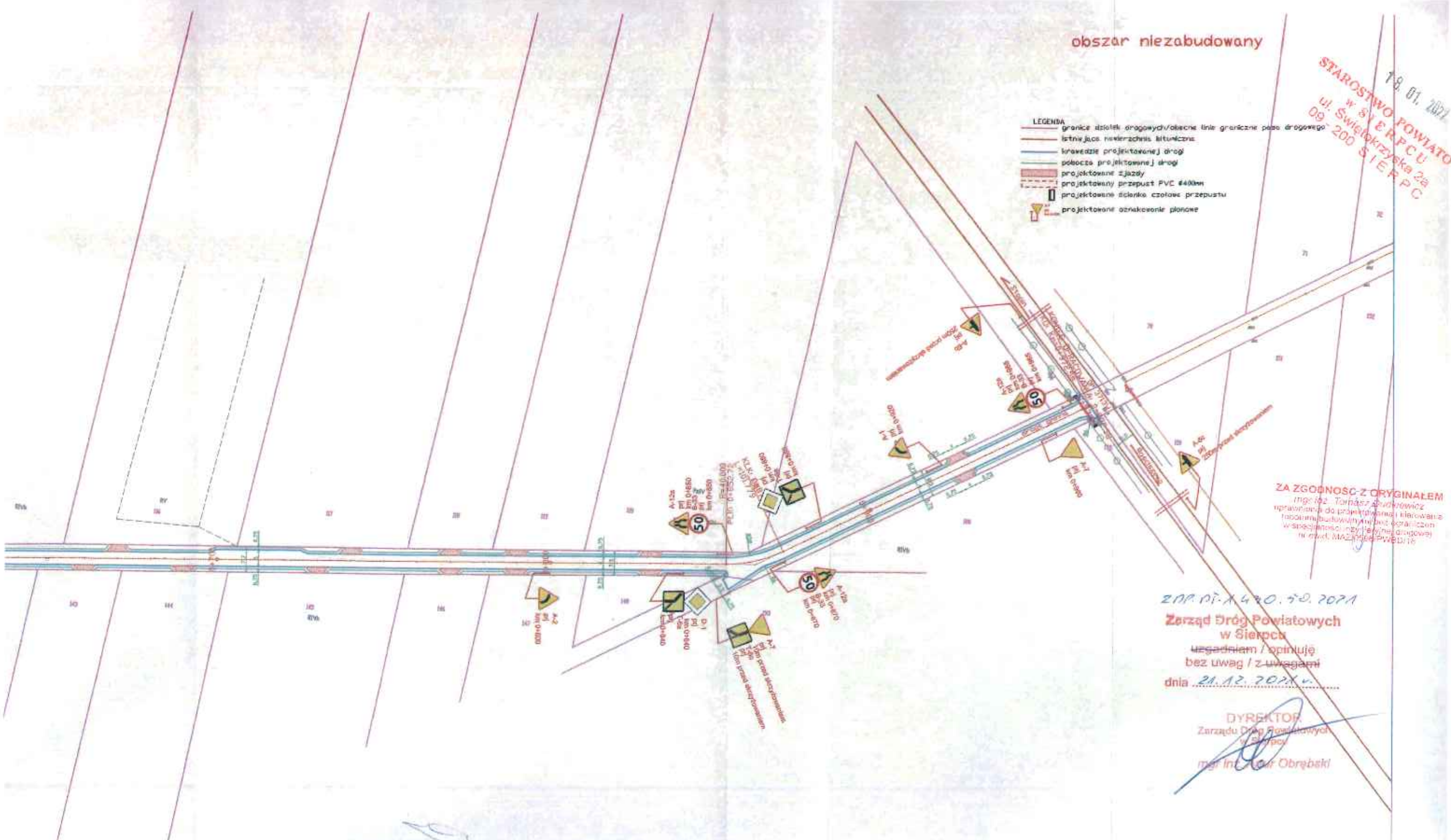
ZA ZGODNOŚĆ Z ORYGINAŁEM
mgr inż. Tomasz Dudkiewicz
uprawnienia do projektowania i kierowania
robotami budowlanymi bez ograniczeń
w specjalności inżynierii drogowej
nr ewid. 1430586/WBO/18



obszar niezabudowany

18.01.2021
STAROSTWO POWIATOWE
w Sierpcu
ul. Światokrzyska 2a
09-200 SIERPC

- LEGENDA
- granicznie działek drogowych/obecne linie graniczne pasa drogowego
 - istniejące niwelezchnie sytuacyjne
 - krzewidzie projektowanej drogi
 - położenie projektowanej drogi
 - projektowane zjazdy
 - projektowany przepust PVC #400mm
 - projektowane skłenka przepustu
 - projektowane oznakowanie planowe



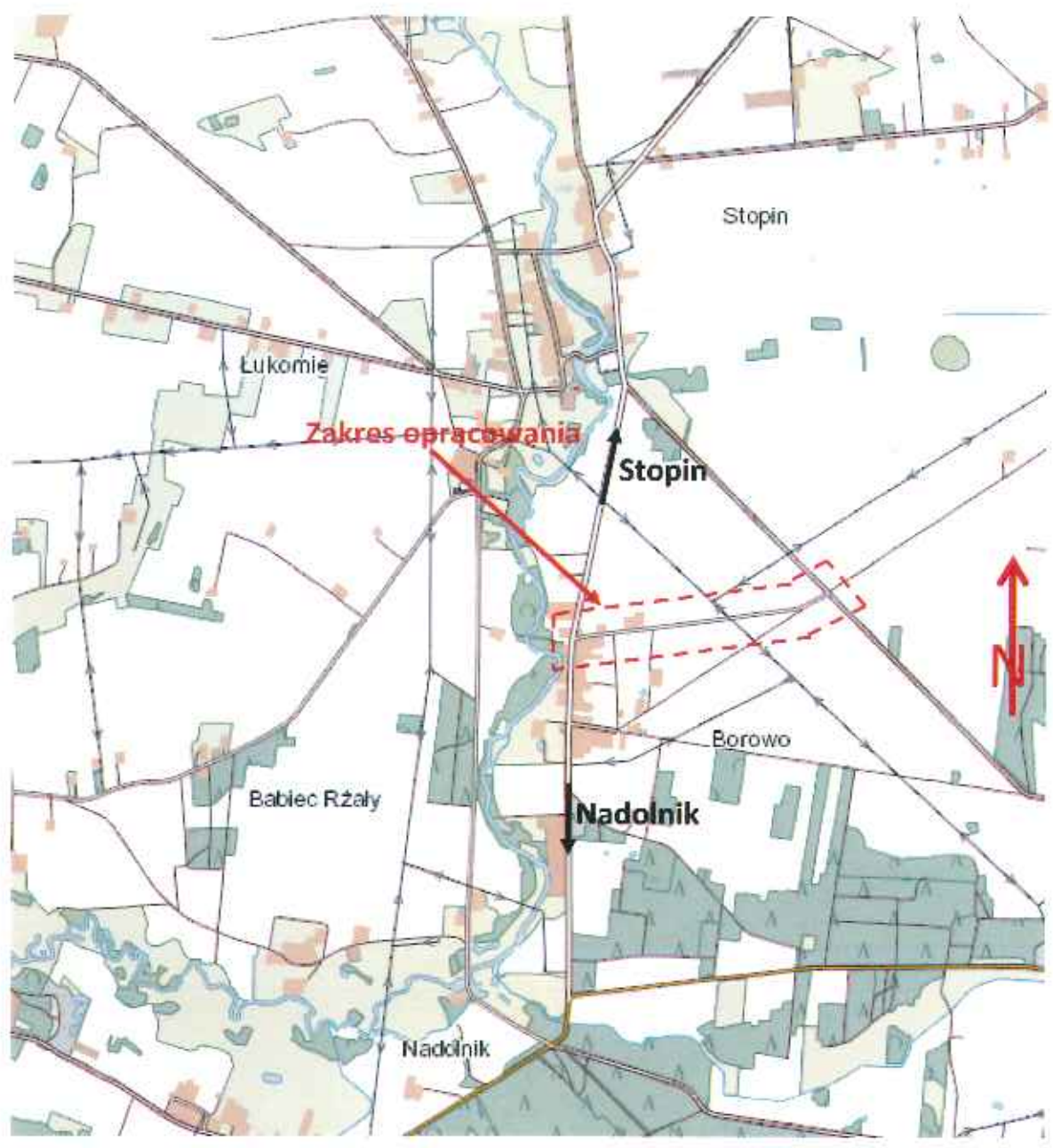
ZA ZGODNOŚĆ Z ORYGINAŁEM
mgr inż. Tomasz Dudkiewicz
uprawnienia do projektowania i kierowania
tobem budowlanym w zakresie ograniczonym
w szczególności: inżynieria drogowa
nr. świad. MAZ/056/PWB/D/16

ZAP. 01-X.420.50.2021
**Zarząd Dróg Powiatowych
w Sierpcu**
uzgadnia / opiniuje
bez uwag / z uwagami
dnia 21.12.2021 r.

DYREKTOR
Zarządu Dróg Powiatowych
w Sierpcu
mgr inż. Andrzej Obrębski

Usługi Projektowe Tomasz Dudkiewicz

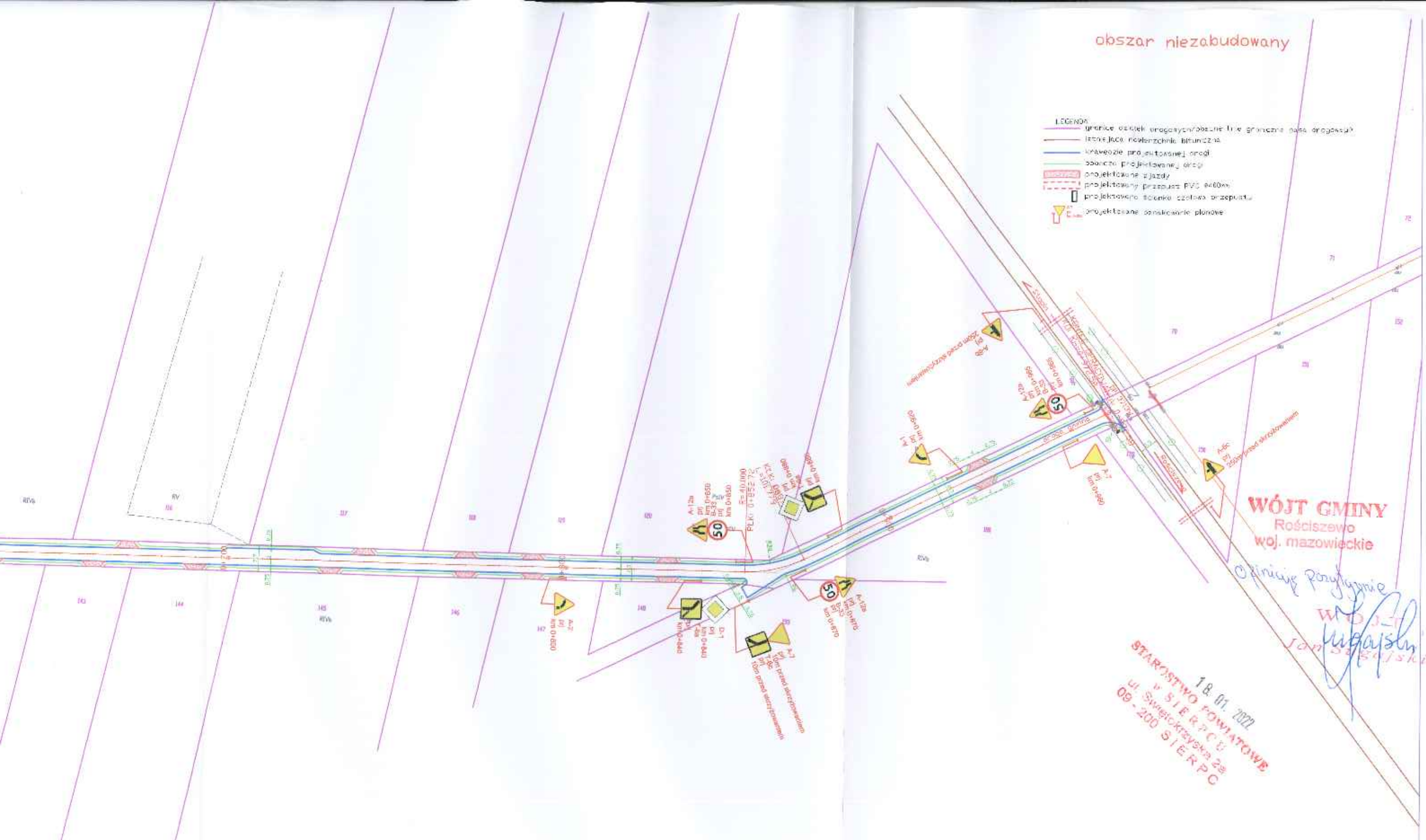
OBIEKT	Przebudowa drogi gminnej w miejscowości Borowo, gm. Rościszewo			BRANŻA	drog.
ZAMAWIAJĄCY	Wójt Gminy Rościszewo			SKALA	1:1000
NAZWA RYSUNKU	Plan sytuacyjny - stała organizacja ruchu			DATA	2021
	NAZWISKO	NR UPR.	SPECJALNOŚĆ	PODPIS	
PROJEKTOWAŁ	Tomasz Dudkiewicz	MAZ/056/PWB/D/16	drog.		NR RYS. 2.0



Orientacja
1:25000

obszar niezabudowany

- LEGENDA:
- granicznie osiek drogowy/obszar nie zabudowany
 - linia jezdni nieoznakowana
 - linia jezdni projektowanej drogi
 - obszar projektowanej drogi
 - projektowane jazdy
 - projektowany przepust PZC 400m
 - projektowane oznakowanie pionowe



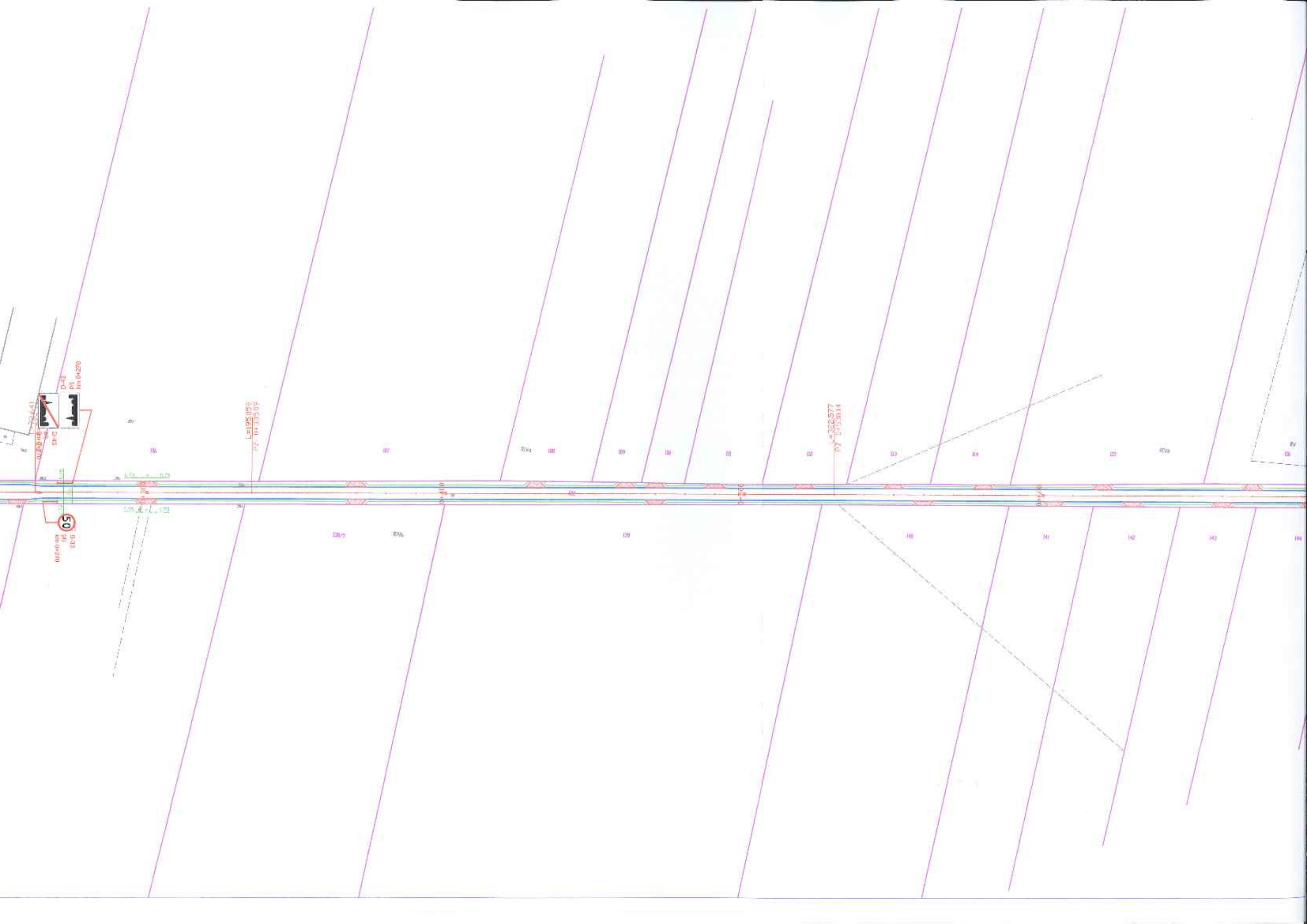
WÓJT GMINY
Rościszewo
woj. mazowieckie

Opinię pozytywnie
WÓJT
Jan Salski

18.01.2022
STAROSTWO POWIATOWE
w S1 E R 7 C 11
ul. Świętokrzyska 28
09-200 S1 E R P C

Usługi Projektowe Tomasz Dudkiewicz

OBIEKT	Przebudowa drogi gminnej w miejscowości Borowo, gm. Rościszewo			BRANŻA	drog
ZAMAWIAJĄCY	Wójt Gminy Rościszewo			SKALA	1:1000
NAZWA RYSUNKU	Plan sytuacyjny - stała organizacja ruchu				
	NAZWISKO	NR UPN.	SPECJALNOŚĆ	PODPIS	DATA
					2021
PROJEKTOWAŁ	Tomasz Dudkiewicz	MAZ0586/P/WBD/18 drogi			NR RYS.
					2.0



0+150.00
PI
Km 0+270

L=195.058
PY=10335.09

L=258.577
PY=115.014

50
Km 0+270

138.0 R/W

120

10

10

10

10

10

obszar zabudowany

